

SafeStow4® - Leitern einfach laden und verstauen.

Mit der SafeStow4 können Sie Ihre Leiter sicher und mühelos beladen, entladen und verstauen. Die SafeStow4 ist in verschiedenen Varianten erhältlich, von denen eine auch perfekt zu Ihrem Arbeitstag passt.

Dank der SafeStow4 müssen Sie nicht mehr auf das Fahrzeugdach klettern oder sich dehnen und strecken, wenn Sie Ihre Leiter verstauen oder sichern wollen. Stattdessen montieren und demontieren Sie sie dank Gasdruckhebern mit minimalem Aufwand sicher vom Boden aus.



Montage und Montagezeit
Vormontage auf Anfrage möglich

HAUPTMODUL		2.2M SafeStow (RAS16)	3.1M SafeStow (RAS18)	3.6M SafeStow (RAS19)
Abmessungen		Maße	Maße	Maße
- Seitenlänge	(L1)	2200mm	3100mm	3360mm
- Länge zwischen Querträgern	(L2)	2050mm	2950mm	3100mm
- Breite Hauptmodul inkl. Seitenschiene	(W1)	482mm	482mm	482mm
- Breite Querträger	(W2)	700mm / 1240mm	700mm / 1240mm	700mm / 1240mm
- Breite Hauptmodul	(W3)	245mm	245mm	245mm
Abmessungen Schlitzen				
- Gesamthöhe Schlitzen	(H1)	350mm	350mm	350mm
- Höhe Ladungsanschlüge	(H2)	130mm	130mm	130mm
- Breite zwischen Ladungsanschlügen	(W4)	min 250mm / max 500mm	min 250mm / max 500mm	min 250mm / max 500mm

STRAPAZIERFÄHIGE BEWEGLICHE TEILE

Der Hauptschlitten der SafeStow4 wird aus Sicherheitsgründen von einer Dämpfer gehalten, der ein sanftes Absenken des Systems unter Last gewährleistet. Zusätzlich erleichtert SafeStow4 durch einstellbare Gasdruckzylinder, die das Anheben des Systems unterstützen, das Laden der Leitern auf das Dach Ihres Transporters. Die Position der Gasdruckzylinder kann an die Höhe des Transporters sowie an das Gewicht und die Länge der zu verladenden Leitern angepasst werden. Jede SafeStow4 wird mit einem ausführlichen Benutzerhandbuch (UM002) ausgeliefert, das genaue Anweisungen zum Anpassen dieser Einstellungen für optimale Leistungsfähigkeit und sichere Benutzung enthält.



Eine Absenkhöhenskala bietet eine optimale Unterstützung zum Anheben und Absenken Ihrer Leitern.

VARIANTEN

Wir bieten fünf verschiedene SafeStow4-Optionen für alle Anforderungen an:



Einzelleiter SafeStow4 (SK21)

Unser Standard SafeStow4 ist für den Umgang und den Transport einer einzelnen Leiter ausgelegt. Sie kann rechts oder links auf dem Fahrzeugdach montiert werden. Jedes SafeStow4-Modell kann mit dem passenden Montagesatz problemlos auf eine der anderen Varianten aufgerüstet werden: SK22, SK23, SK25.



Doppelleiter SafeStow4 (SK22)

Unsere doppelte SafeStow4 ist für das Be- und Entladen von zwei normalen Leitern ausgelegt. Es besitzt die gleiche Hauptschiene, aber längere Querträger, um beide Leitern zu tragen. Im Lieferumfang sind zwei Sätze Ladegurte und zwei SafeClamps enthalten, um beide Leitern während des Transports sicher an ihrem Platz zu halten.



Extrabreite Leiter SafeStow4 (SK23)

Um unser SafeStow4 für alle gängigen Leitertypen passend zu gestalten, bieten wir eine spezielle Version für extrabreite Leitern an. Die SK23 muss mittig auf dem Dach Ihres Transporters montiert werden und enthält zwei längere Querträger zum Abstützen der Leiter.

Bitte beachten Sie, dass die Abbildung eine SafeStow3 zeigt.



Doppelte Firstleiter SafeStow4 (SK25)

Zur Aufnahme der Räder einer Firstleiter bieten wir einen speziellen Montagesatz mit fünf Distanzblöcken zum Anheben eines der beiden Querträger an der Vorderseite des Systems an. Die Doppelte Firstleiter SafeStow4 besitzt längere Querträger für zwei Leitern, sodass eine normale und eine Firstleiter gleichzeitig transportiert werden können. Bitte beachten Sie, dass sich im Lieferumfang der SK25 keine SafeClamp befindet.

Bitte beachten - hier wird ein SafeStow für eine Dachleiter gezeigt.

GEWICHTE

Funktion	Artikelnr	RAS16 Gesamtgewicht	RAS18 Gesamtgewicht	RAS19 Gesamtgewicht
Einzelleiter	SK21	51.56kg	61.2kg	62.86kg
Doppelleiter	SK22	61.66kg	71.3kg	72.96kg
Extrabreite Leiter	SK23	53.16kg	62.8kg	64.46kg
Doppelte Firstleiter	SK25	56.93kg	66.57kg	68.23kg

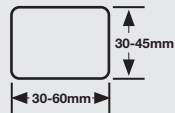
STANDARD-MONTAGEHALTERUNG

Die **SafeStow4®** wird mit unserer Standard-Montagehalterung ausgeliefert, die mit allen Rhino- Dachträgern, und auch mit Dachträgersystemen anderer Hersteller* kompatibel ist.

Jede Rhino **SafeStow4®** wird mit einem Satz Abstandshalter geliefert, die in einer bestimmten Position in die Halterung eingesteckt werden und zu unseren KammRack-, KammBar Fleet- und KammBar Pro- sowie AluminiumRack-, KammBar- bzw. DeltaBar-Produkten passen.

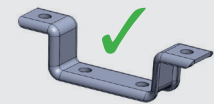


Abmessungen Trägerprofil



* Die **SafeStow4®** kann auch für jedes andere Dachträgersystem mit diesen Abmessungen verwendet werden.

Hinweis: das System muss auch über die erforderliche Anzahl an Querträgern verfügen.



Standard-Montagehalterung

ADDITIONAL FEATURES



2 Gurte oben und unten zum Festhalten der Leiter und zur Vermeidung von Rasselgeräuschen



2 Querträger mit Gummieinsätzen zum Polstern und Schützen der Leiter und zur Vermeidung von Schleifschäden



Ladegurtsystem zum Sichern der Gurte, wenn keine Leiter transportiert wird



Leiterträger aus Verbundmaterial mit austauschbaren Gummieinsätzen zur Vermeidung von Rasselgeräuschen



Gummieinsätze an der Stütze reduzieren die Rasselgeräusche während des Transports

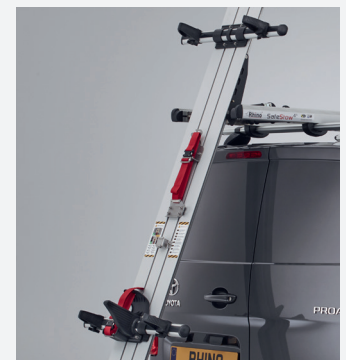
Vorhängeschloss kann angebracht werden



Gummipufferanschlätze an der vorderen Querschiene



SafeClamp für zusätzliche Schwingungsdämpfung Stütze



Standardmäßig vier Ladungsanschlätze für Leitern unterschiedlicher Breite, minimieren Transportschäden an den Leitern


SAFECLAMP®



Jede konventionelle Einzelleiter **SafeStow4** wird mit einer **SafeClamp**, alle Doppelleiter **SafeStow4** Systeme werden mit zwei **SafeClamps** ausgeliefert.

SafeStow4 und **SafeClamp** bilden die perfekte Kombination für den Leitertransport, da sie alle Rasselgeräusche und Vibrationen minimieren, Ihre Leitern sicher an ihrem Platz festhalten und verhindern, dass sie im Laufe der Zeit verschleifen.

* Bitte beachten Sie: SafeClamp ist nicht kompatibel mit unseren Firstleiter SafeStow4 Systemen.

MATERIAL	EINSATZBEREICH	VORTEILE
Aluminium 6053A		
<ul style="list-style-type: none"> - Farblos eloxiert - Baulegierung - Stärke 3,0mm 	<ul style="list-style-type: none"> - Stange, SafeStow Verzurrhaken - Aluminiumstange - Hauptschiene - Karosserieseite 	<ul style="list-style-type: none"> - Extrem haltbar, äußerste Zugfestigkeit und Fließgrenze - Ausgezeichnetes Gewicht-/Stärkeverhältnis - Robuste, kratzresistente Oberfläche - Beste Eignung für komplizierte Formen mit guter - Oberflächengüte und hoher Korrosionsbeständigkeit
Verbundwerkstoffe		
<ul style="list-style-type: none"> - Polymerverbundstoff - Glasfaserverstärktes Eco-nyl GF30% 	<ul style="list-style-type: none"> - Abdeckkappen und Abstandshalter - Hintere Halterung - Schiebeplatte - Hauptschiene und Karosserieendkappen - Entriegelungshaken - Handgriffe - Polymerrollen auf Kugellagern 	<ul style="list-style-type: none"> - Geringes Gewicht, hohes Stärkeverhältnis - Hohe Temperaturstabilität - UV-beständig
Copolymere		
<ul style="list-style-type: none"> - Polypropylen PPCP 	<ul style="list-style-type: none"> - Abdeckkappe Aluminiumstange - Nicht abschließbare Abdeckkappe Außen- und Innenstück - Schwenklager 	<ul style="list-style-type: none"> - Ausgezeichnete Schlagfestigkeit - Robustes, stabiles Design - UV-beständig
Polyester		
<ul style="list-style-type: none"> - 100% polyester 	<ul style="list-style-type: none"> - Ladegurte 3000 kg 	<ul style="list-style-type: none"> - Hervorragende Festigkeit - Verschleißresistent
Edelstahl 304		
<ul style="list-style-type: none"> - poliert - Qualität 18/8 - Stärke 1,5mm 	<ul style="list-style-type: none"> - Innensechskant-Spurplatte - Klemmleiste - Gurtanker - Schwingungsdämpfende Halterung - Schwenkbaugruppe, gepresste Seitenplatte - Verriegelungsöse - Riegelauslöser 	<ul style="list-style-type: none"> - Langlebig - Rostfrei - Edle Verarbeitung
Edelstahl 303		
	<ul style="list-style-type: none"> - Achse, Rollenräder - Achsschenkelgelenk - Drehlager Verbindungswelle - Gabelkopfstift, 10 mm x 20 mm - Riegelspindel 	<ul style="list-style-type: none"> - Langlebig - Rostfrei - Edle Verarbeitung
Messing		
<ul style="list-style-type: none"> - Messing (CZ121) 	<ul style="list-style-type: none"> - Drehlager obere Halbschale 	
Pulverbeschichteter Stahl		
<ul style="list-style-type: none"> - Stahl - Schwarz pulverbeschichtet - Strukturiert 	<ul style="list-style-type: none"> - Universalhalterung - Halterung Ladungsanschlag - Spurstangenzapfen 	<ul style="list-style-type: none"> - Hervorragende Festigkeit - Korrosionsgeschützt
Befestigungen		
<ul style="list-style-type: none"> - Multigrip-Blindnieten (Hauptverbindungsverfahren) - Schrauben und (selbstsichernde) Muttern, Größe M8, Kombination aus rostfreiem und verzinktem Stahl 		
Benötigte Montagewerkzeuge 		
<ul style="list-style-type: none"> - 13 mm Schraubenschlüssel 	<ul style="list-style-type: none"> - Inbusschlüssel beiliegend 	<ul style="list-style-type: none"> - Maßband

